



ケアハウス ニコニコ村

施設概要

施設名：軽費老人ホーム

ケアハウス **ニコニコ村**

所在地：〒910-4112 福井県あわら市井江段50-16

TEL (0776)78-4700 FAX (0776)78-4600

ホームページアドレス <http://www.meron-en.or.jp/>

E-mail meron-en@po.hitwave.or.jp

設置主体：社会福祉法人 緑進会

敷地面積：4663㎡

建設延面積：1599.44㎡

構造：鉄骨造2階建

事業開始：平成12年6月1日 定員：30名

社会福祉法人 **緑進会**

〒910-4112 福井県あわら市井江段50-18
TEL 0776-78-7880 FAX 0776-78-7890

特別養護老人ホーム(指定介護老人福祉施設)

芦原メロン苑

〒910-4112 福井県あわら市井江段50-18
TEL 0776-78-7880 FAX 0776-78-7890

<併設> ショートステイ(指定短期入所生活介護)
デイサービスセンター(指定通所介護)
ケアプランセンター(指定居宅介護支援)
芦原メロン苑ホームヘルプサービス(指定訪問介護)

地域密着型特別養護老人ホーム(指定介護老人福祉施設)

湯の町メロン苑

〒910-4103 福井県あわら市二面42-20
TEL 0776-77-1288 FAX 0776-77-1289

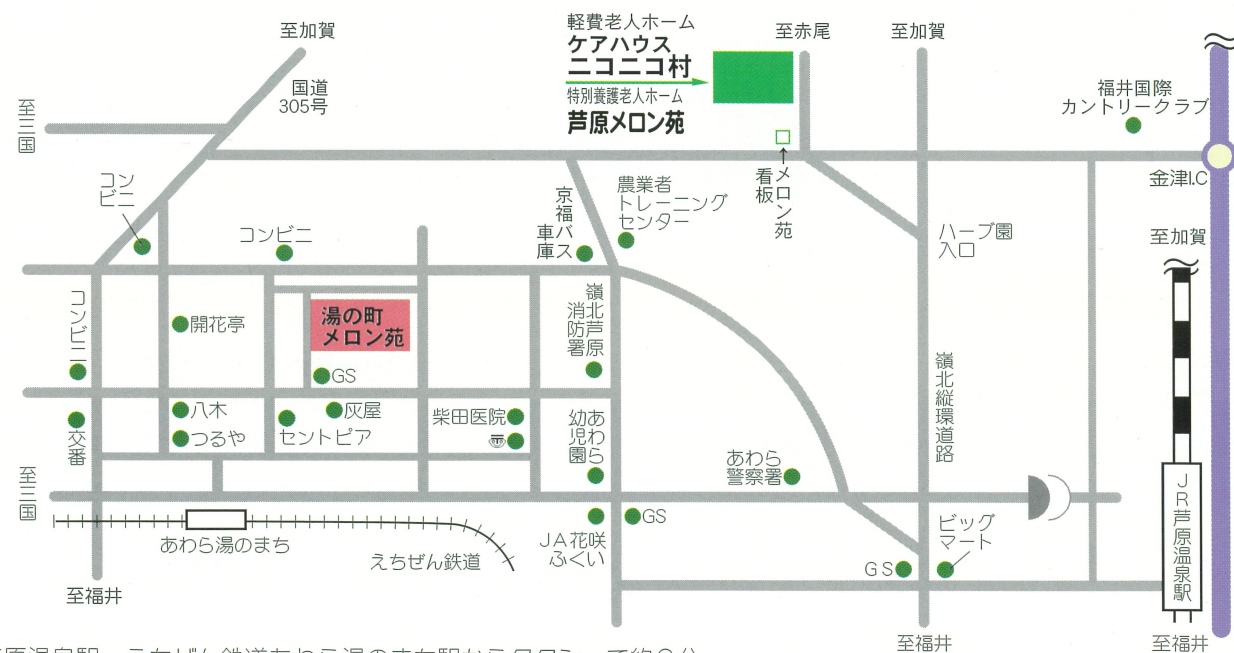
<併設> ショートステイ(指定短期入所生活介護)
デイサービスセンター(認知症対応型通所介護)

関連医療機関

医療法人 恵仁会 柴田医院

〒910-4103 福井県あわら市二面4-109
TEL 0776-78-6263 FAX 0776-78-6282

緑の丘に あたたかい陽がさして 新しい生活が始まります



※ JR 芦原温泉駅 えちぜん鉄道あわら湯のまち駅からタクシーで約6分

海や、山に囲まれて、小鳥のさえずりで目を覚まします。

安心のある生活を

- 充実した設備ときめ細かなサービスにより、入居される方々が安心して過ごせるよう配慮しております。一人で生活するのに不安を感じている方、お気軽にご相談ください。

豊かな個人生活を

- 全室、部屋ごとに工夫を凝らして、ゆとりのある個室空間を演出いたしました。

生きがいのある生活を

- 人との出会い、語らいの機会を大切にします。
- 文化活動や健康づくり、更には趣味や自主的なサークル活動へのご支援をいたします。
- また楽しい施設内の行事、家庭農園の提供等のサービスも用意しております。

快適なサービス体制

- 食事・健康・衛生面については、スタッフが各種専門機関とも連携体制をとり支障のないように心がけております。
- 医療機関及び福祉施設と連携をとり万全の体制で臨んでおります。
- 緊急時の対応はすみやかに応じます。
- 生活していく上でのご相談には、専門のスタッフが応じます。



談話コーナー（1F）



談話コーナー（2F）



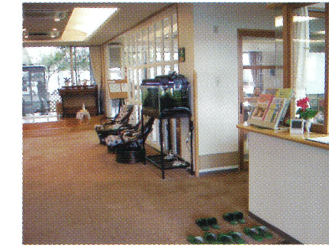
洗濯室



食堂



相談室兼面談室



玄関



玄関ホール



厨房

施設の規模・設備

- 居室数 一人用 (23,75㎡) バルコニー (5,20㎡)
二人用 (39,22㎡) バルコニー (8,30㎡)
- 居室設備 玄関、下駄箱、ミニキッチン、押入、トイレ（暖房便座）、洗面化粧台、冷暖房設備、スプリンクラー、緊急コール、ベランダ、シャワー室(2人部屋)
- 共用施設
1階 食堂、大浴場・小浴場、ロビー、相談室、エレベーター、ピロティ
シャワー室、洗濯室、談話コーナー
2階 シャワー室、洗濯室、談話コーナー



小浴場



大浴場

館内の案内

